



Prosiect Rheoli Perygl Llifogydd Porthmadog | 4

Perygl llifogydd o afonydd

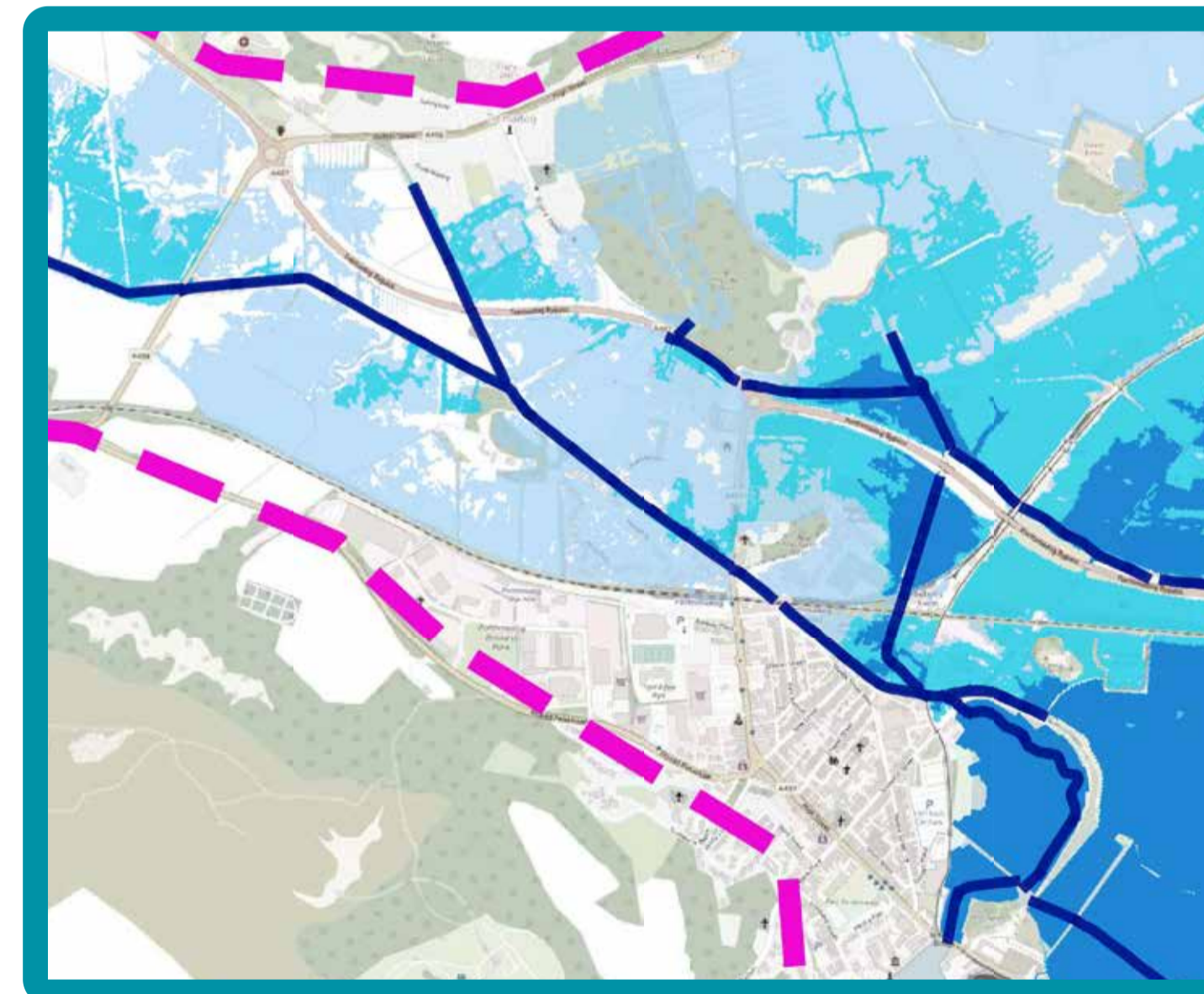
Eistedd rhan fwyaf o Borthmadog ar dir isel sydd mewn perygl o lifogydd o Afon Glaslyn, Y Cyt a'r môr. Cafodd y tir ei adfer o'r môr yn 1811 pan adeiladodd William Maddocks y Cob ar draws y Traeth Mawr.

Mae'r Cob yn atal symudiad mewnol naturiol dŵr llanw rhag cyrraedd Pont Aberglaslyn. Mae'r bont hon wedi'i lleoli wyth cilomedr (pum milltir) mewn dir i'r gogledd, ger Beddgelert.

Mae cynnal lefel heddiw o amddiffyniad rhag llifogydd yn her gydag amddiffynfeydd cyfredol o dan bwysau cynyddol o ddigwyddiadau tywydd amlach.

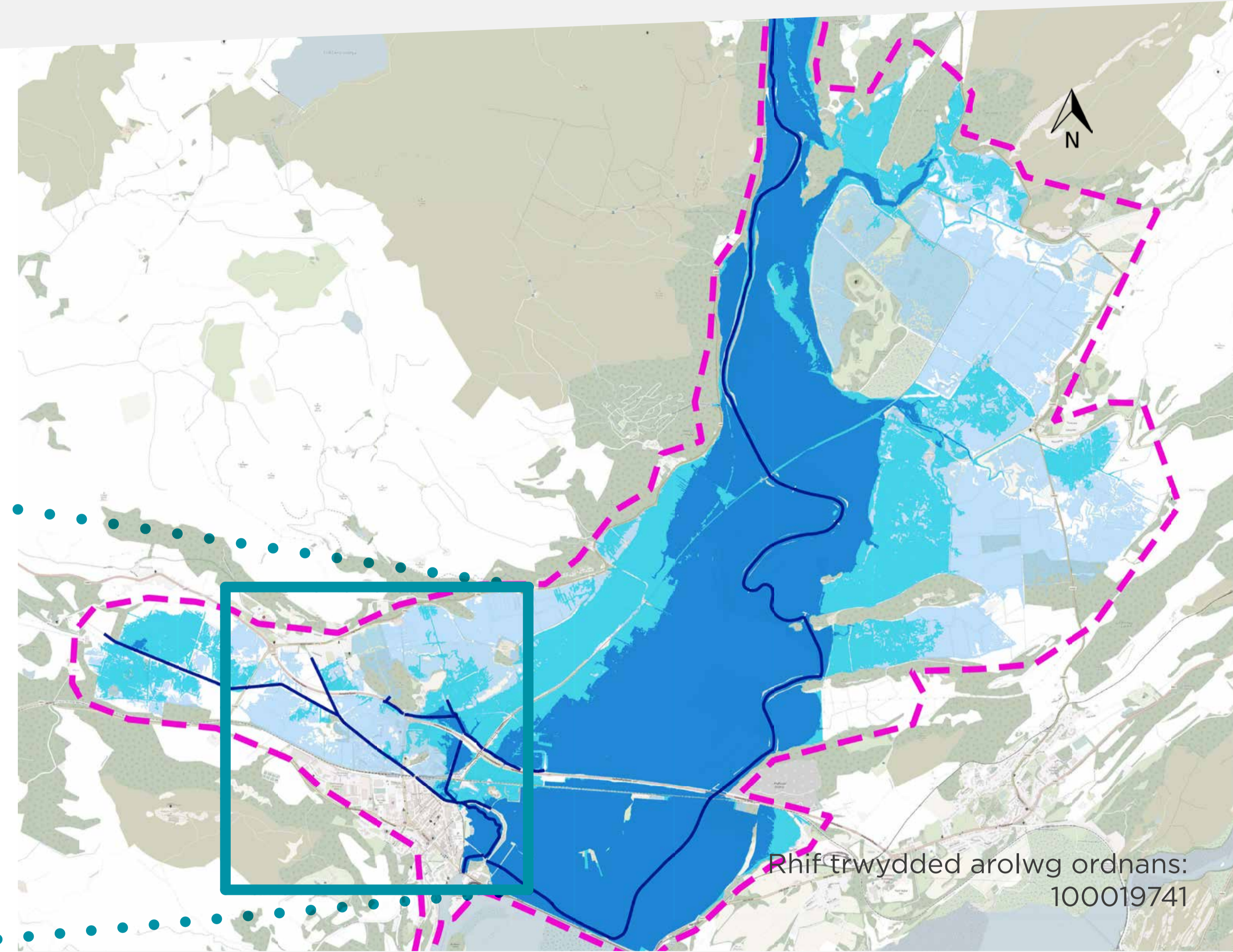
- Rhan wedi'i modelu o'r brif afon
- Maint y Perygl o Lifogydd 50% TGB
- Maint y Perygl o Lifogydd 3.3% TGB
- Maint y Perygl o Lifogydd 1.0% TGB
- Ffin ardal astudio

* TGB - Tebygolrwydd Gormodedd Blynnyddol (% Siawns o lifogydd mewn unrhyw flwyddyn benodol)



Mae'r model llifogydd yn rhagweld bod y canlynol mewn Perygl Llifogydd yn y Digwyddiad TGB o 1.0%.

Eiddo	Cartrefi	Busnesau
Heddiw	345	105
2080	825	220



Rhif trwydded arolwg ordnans: 100019741

Mae'r wybodaeth a ddangosir ar y map hwn i'w ddefnyddio at ddiben Ymgynghoriad Prosiect Rheoli Perygl Llifogydd Porthmadog yn unig. Nid yw'r allbynnau hyn yn derfynol ac maen't yn parhau i gael eu hadolygu. Nid yw'r mapiau hyn yn disodli'r wybodaeth perygl llifogydd sydd ar gael ar Wefan Cyfoeth Naturiol Cymru.

Am wybodaeth ar baratoi ar gyfer llifogydd ewch i'n gweddalen: cyfoethnaturiol.cymru/flooding/preparing-for-a-flood