

# Prosiect Rheoli Perygl Llifogydd Porthmadog | 7

## Aseu'r opsiynau ar gyfer Porthmadog

Rydym yn defnyddio'r arweiniad a'r dystiolaeth ddiweddaraf, gan gynnwys y model llifogydd wedi'i ddiweddarau, ac arolygon ar y safle, i gynhyrchu ac aseu opsiynau. Wrth i ni symud ymlaen drwy'r prosiect, bydd eich adborth yn helpu i hysbysu'r aseuadau yn y cyfnodau llunio rhestr hir, y rhestr fer a'r opsiwn a ffefrir. Rydym yn defnyddio pum Ffactor Llwyddiant Critigol, wedi'u teilwra'n benodol i fodloni amcanion y prosiect hwn, i aseu pob opsiwn.

rheoli risg afonol  
rheoli perygl llanw  
buddion ecosystemau lleol

**Ffit Strategol**

Isadeiledd Porthmadog  
Cymunedau Porthmadog  
buddion i'r economi leol

gofynion gweithredol is  
cymhareb budd-cost sy'n fwy na 1

**Gwerth am arian posibl**

gofynion cynnal a chadw is  
cyflwyno effeithlonrwydd  
gwell safon o amddiffyniad

adnabod partneriaid ariannu posibl  
strategaeth ariannu gydgyssylltiedig

**Fforddiadwyedd posibl**

adnabod cyfleoedd ehangach

modd sicrhau caniatâd perthnasol  
cyflwyniad sy'n ymarferol yn dechnegol  
modd sicrhau caniatâd statudol

**Cyflawniad posibl**

cynhyrchu a chynnal cysylltiad:  
gwleidyddol - rhanddeiliaid - cymuned  
cyd-fynd â chyfyngiadau'r  
ardal astudio

gofyniad rheoli wedi'i ddeall  
model cyflwyno clir cytunedig

**Capasiti a Galluogrwydd Cyflenwi**

patrymau cynnal yn y dyfodol  
wedi'i gadarnhau

1

2

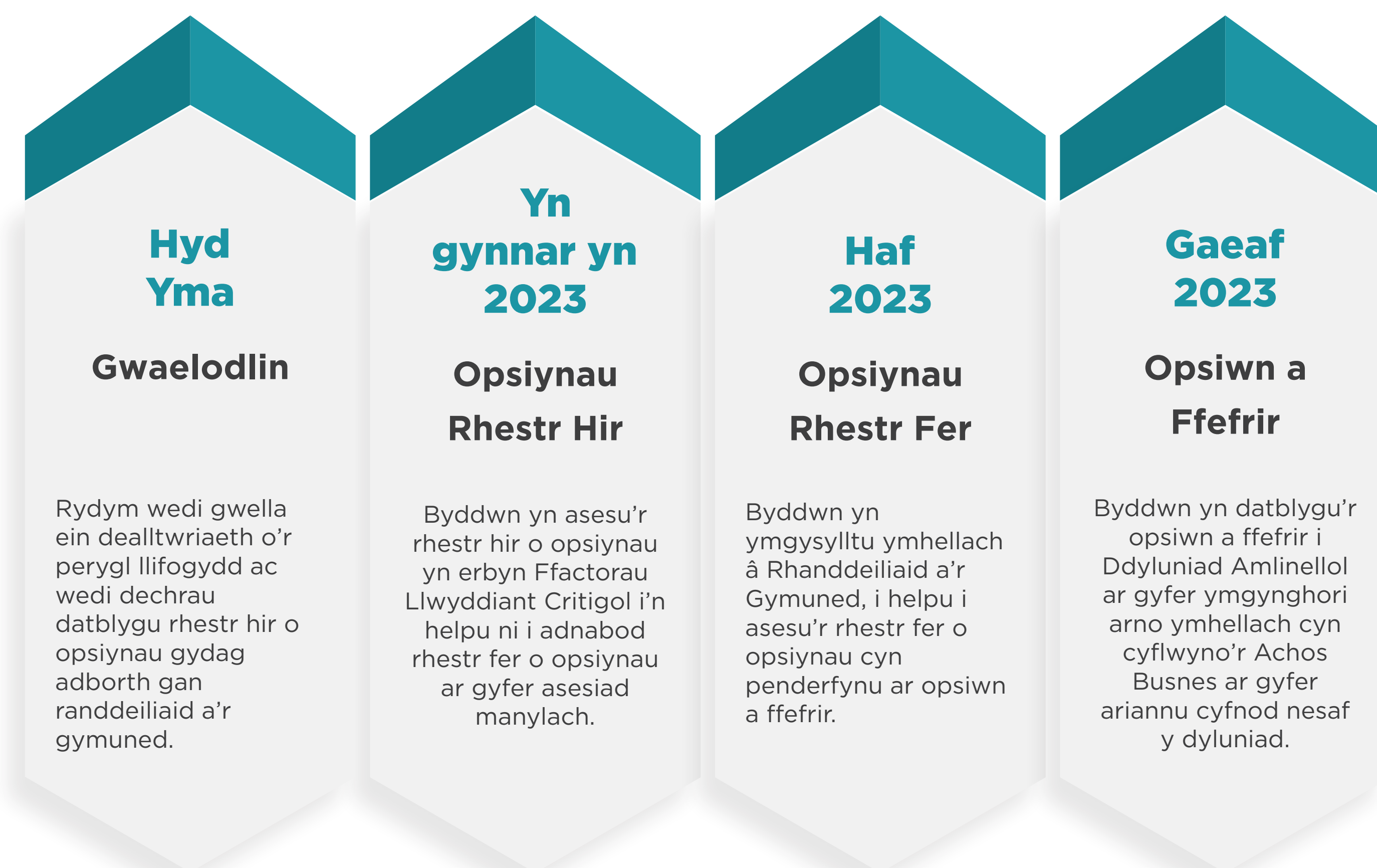
3

4

5

### Cyfnodau prosiect (datblygu'r Achos Busnes)

Bydd rhanddeiliaid ac aelodau cymunedol yn gysylltiedig ar bob cam o'r prosiect tymor hir hwn:



2024

Bwriadwn gyflwyno achos busnes ar gyfer cymeradwyo i symud ymlaen i gam nesaf dylunio'r prosiect.

2025

Ceisiadau caniatâd statudol

2026

Cyflwyno opsiwn a ffefrir (yn amodol ar ganiatâd ac ariannu)